

2023 10

zhangmin@lhratings.com

chengzy@lhratings.com



联合资信评估股份有限公司
China Lianhe Credit Rating Co., Ltd.





国际财经快讯



2022



全球主要金融资产表现



主权国家评级动态



SD



当地时间3月7日，美联储主席鲍威尔出席美国国会听证会时表示，近期出炉的经
济数据表明，这意味着联邦基金利率的
最终水平“很有可能高于此前预期”。如果
所有数据都指向有必要加快紧缩措施，那么
美联储将准备加快加息步伐，终端利率也可
能高于此前预期。



当地时间3月10日，美国劳工部发布2月非
农就业报告。数据显示，美国2月季调后非
农就业人数为21.1万人，远超预期值20.5
万人；失业率为3.6%，略高于预期的3.4%。



当地时间3月12日，美联储公布了一项新的银行定期融资计划，将为符合条件的储蓄机构提供贷款，以确保后者在硅谷银行破产背景下有能力满足储户需求，美国财政部将从外汇稳定基金中划拨250亿美元资金支持上述融资计划。

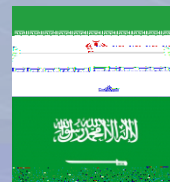
2008



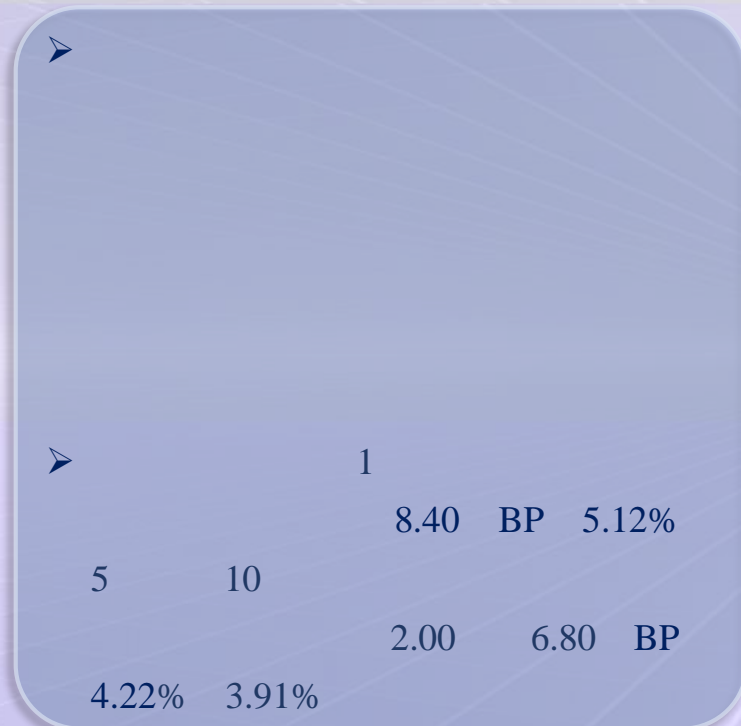
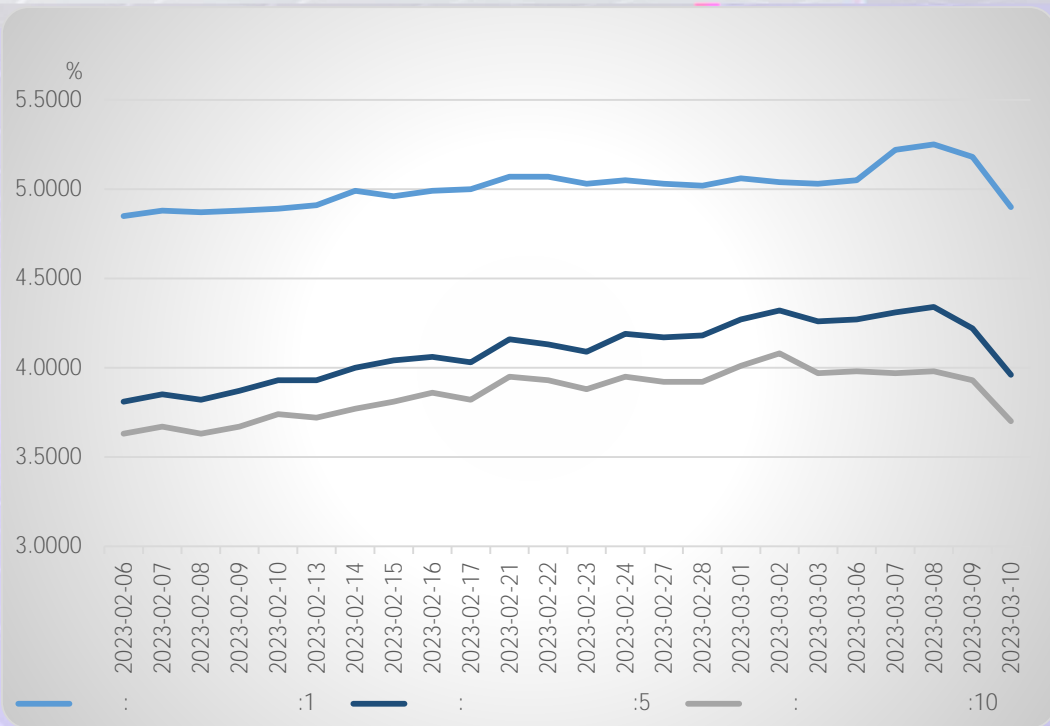
当地时间3月8日，欧盟统计局宣布，2022年四季度欧盟GDP增速经调整后为环比下跌0.1%；欧元区GDP增速为0%。



当地时间3月10日，日本央行宣布，将基准利率在0.1%不变，将收益率曲线控制区间维持在-0.5%至0.5%不变。



当地时间3月10日，中国、沙特阿拉伯、伊朗发表三方联合声明，宣布沙特和伊朗达成一份协议，包括同意恢复双方外交关系，在两个月内重新开放两国领空和领海，并探讨加强双边关系。



		%	BP	BP
1	1Y	-2.84	-12.81	-2.90
	1Y	-5.20	-9.10	-28.00
	1Y	-1.88	-3.69	26.93
5	5Y	-1.52	-1.59	4.57
	5Y	-3.99	2.18	-14.40
	5Y	-1.46	0.42	14.81
	5Y	-0.57	-4.61	-29.60
10	10Y	-1.04	3.82	12.99
	10Y	-3.40	5.00	-7.30
	10Y	-1.22	2.14	14.03
	10Y	-0.16	-3.93	-20.90

➤

1 5

12.81 1.59

BP -2.84% -1.52% 10

3.82 BP -1.04%

➤

1

9.10 BP -5.20% 5

10 2.18 5.00

BP -4.00% -3.40%

➤

1 3.69 BP

-1.88% 5 10

0.42 2.14 BP -1.46% -

1.22%

➤

5

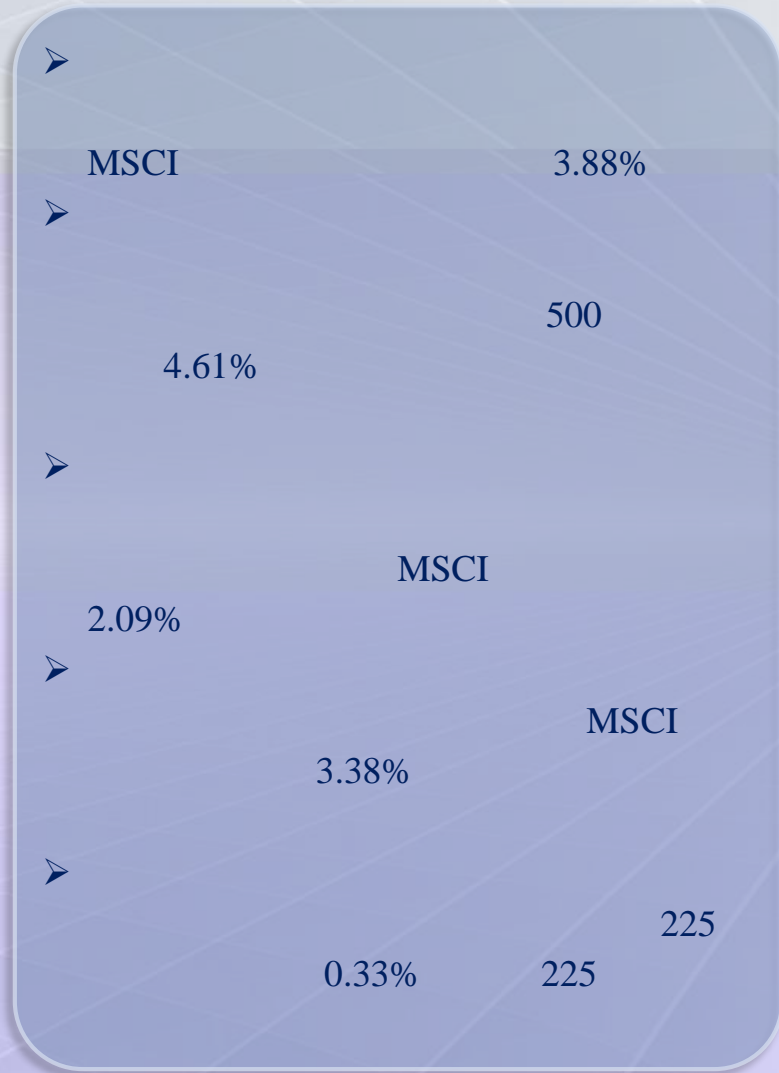
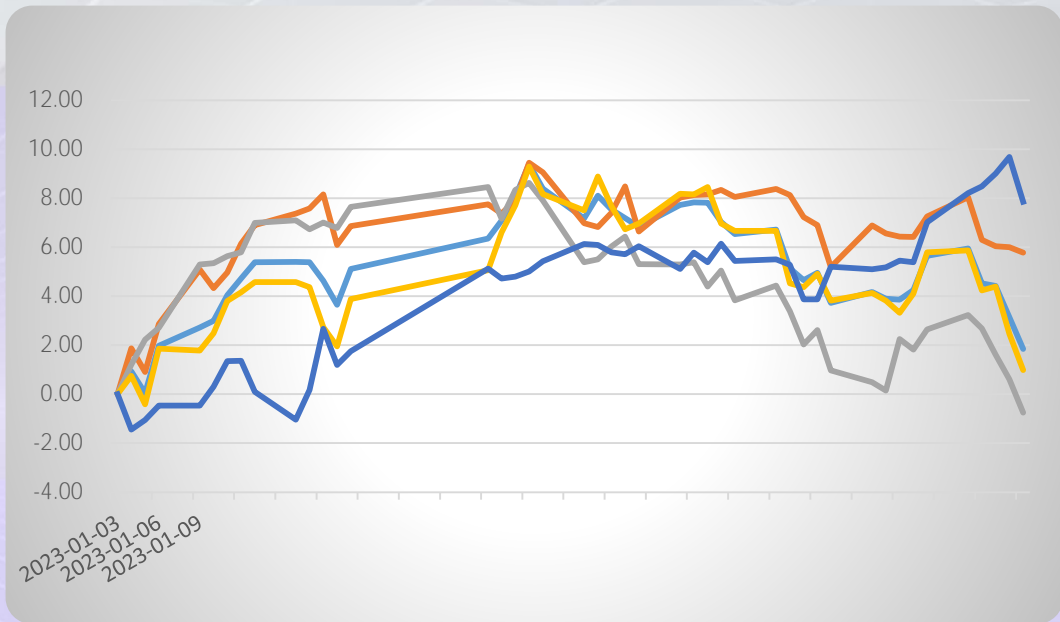
10 4.61

3.93 BP -0.57% -0.16%

全球主要金融资产表现



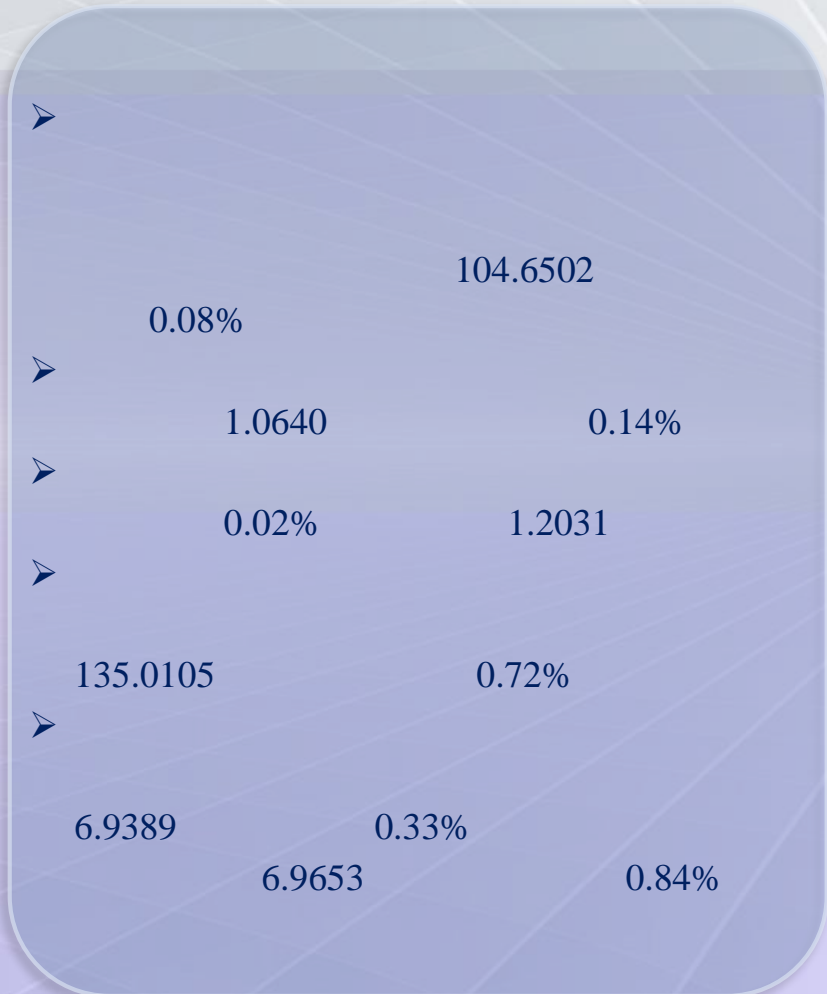
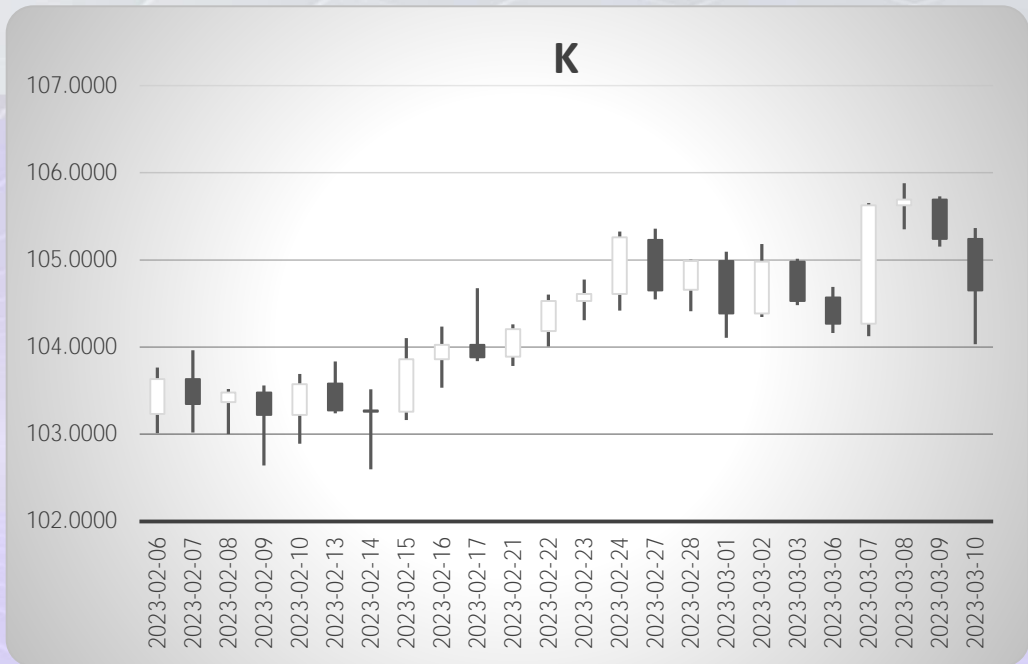
让信用呈现价值



全球主要金融资产表现



让信用呈现价值



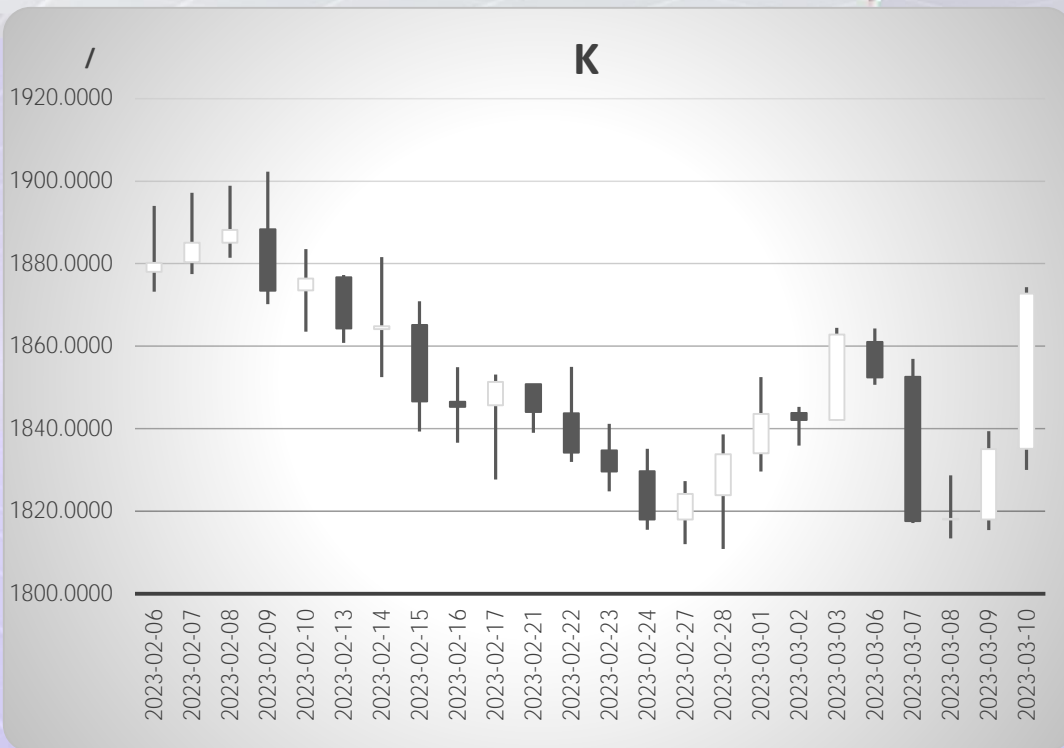
		%		%
		0.14		-0.23
		-0.02		-0.13
		-0.72		3.22
		0.33		0.22
		0.84		0.81



76.68 /

NYMEX

4.05%



COMEX

1,872.70 /

0.63%

主权国家评级动态



让信用呈现价值



联合资信评估股份有限公司
China Lianhe Credit Rating Co., Ltd.



3 9



CCC- SD
2024 2025



3 10

AA-
2024

免责声明



让信用呈现价值

“ ” “ ” “ ”
www.lhratings.com

/



/

/

