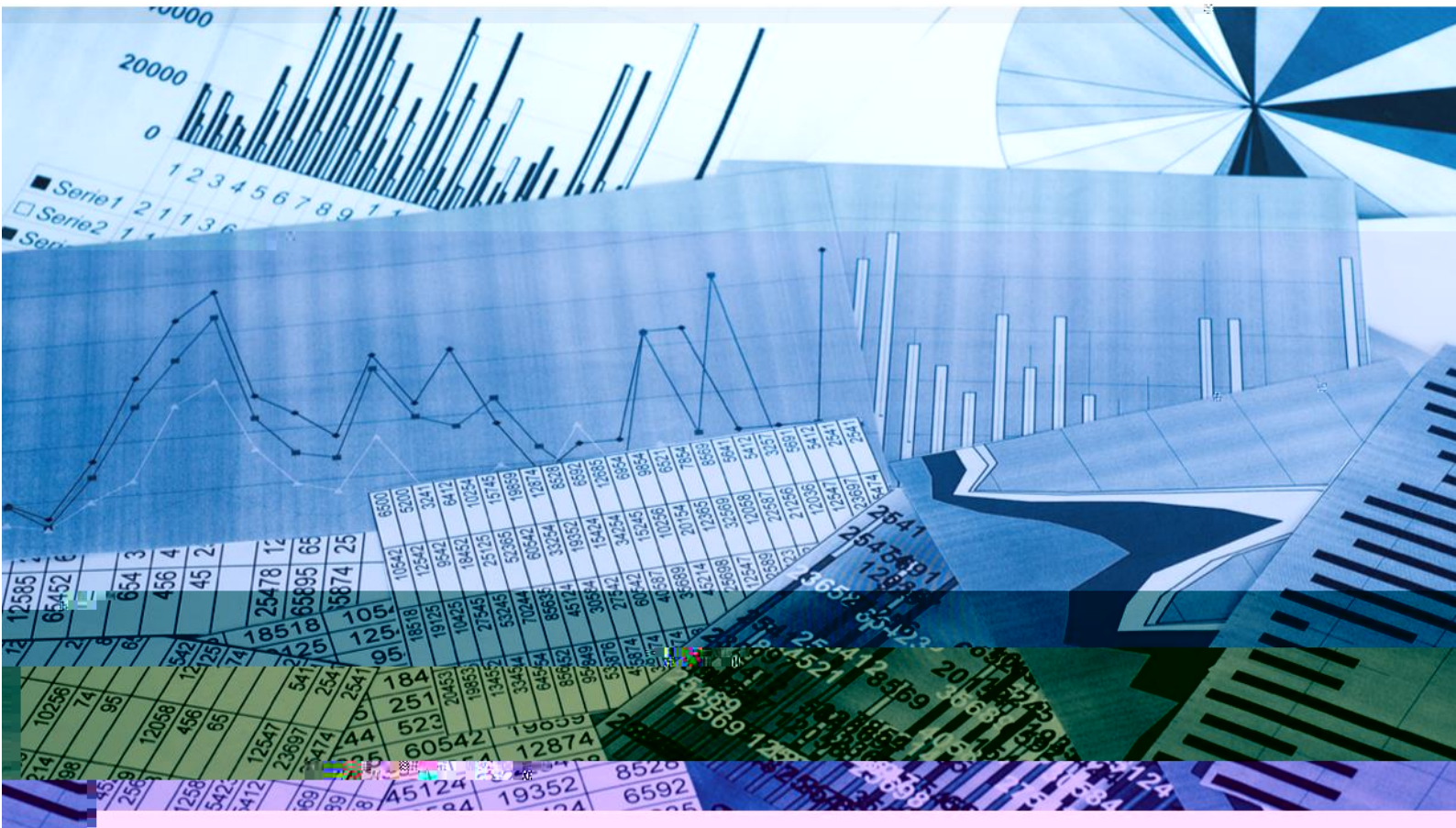


2021/8/23-2021/8/27



2021/8/23-2021/8/27

1700  
500  
1200

1

1. /

112	822.90	108	989.10	3117	31824.47	2994	31090.55
26	168.50	9	72.30	352	2855.10	363	3404.50
95	907.90	71	751.50	1607	15621.05	1509	16034.37
40	213.25	29	152.20	854	5458.19	703	5032.22
36	406.40	43	443.80	937	11093.12	758	9172.22
47	338.40	47	359.65	1507	10606.50	1378	11050.36
13	120.40	8	90.50	311	2915.26	201	2324.79
32	1396.00	27	963.00	666	23574.65	577	23840.36
0	0.00	0	0.00	4	95.00	3	100.00
0	0.00	0	0.00	12	990.00	20	2250.00
3	10.88	3	9.00	150	871.81	122	862.17
34	430.36	25	312.13	1361	18402.34	1128	13230.53
438	4814.99	370	4143.18	10878	#####	9756	#####

注：资产支持证券统计项目单数，口径为发行起始日，其他券种统计债券期数，口径为起息日；政府支持机构债是指中国国家铁路集团有限公司、中央汇金投资有限责任公司发行的债券；项目收益类债券包括项目收益债、项目收益票据、项目收益专项公司债券，以下同

资料来源： ，联合资信整理

2.



资料来源： ，联合资信整理

<sup>1</sup> 公司信用类债券包括企业债券、非金融企业债务融资工具（短融、超短融、中期票据、定向工具）、公司债券等。

AAA	17	2.43~5.30	3.05	98.94	21	2.32~4.87	2.86	89.68
AA+	15	2.67~6.50	3.37	130.26	18	2.60~6.99	3.75	179.76
AA	9	3.00~6.20	4.46	241.62	6	2.95~6.00	4.01	204.65
AAA	8	2.70~4.80	3.49	117.42	1	2.55~2.55	2.55	31.20
AA+	14	2.73~4.85	3.44	112.05	3	2.80~7.00	4.37	214.50
AA	4	2.99~5.50	4.47	215.41	3	3.30~7.30	4.75	249.68
AAA	16	2.95~5.70	3.47	90.64	20	2.99~6.50	3.61	103.33
AA+	13	3.40~5.40	4.22	165.07	7	3.35~5.50	4.03	145.69
AA	4	3.65~5.80	5.03	245.31	4	3.44~6.70	4.51	193.40
AAA	5	3.45~4.40	3.83	112.05	3	3.18~3.53	3.37	66.71
AA+	2	3.83~3.95	3.89	118.01	2	3.80~3.90	3.85	113.12
AA	1	7.50~7.50	7.50	478.68	0	NA	NA	NA
AAA	12	3.06~4.30	3.50	93.26	11	3.02~4.47	3.43	86.20
AA+	5	3.32~5.10	3.87	130.37	6	3.48~7.30	5.12	254.74
AA	0	NA						

注：利率指发行利率（ ）、利差指发行利差（ ）；发行利差为债券发行利率与起息日期当天同期限国债收益率的差值；发行利率、发行利差统计、发行利率走势样本均为公募债券且剔除含担保债券、利率类型为浮动利率的债券、永续期债券以及政府支持机构债券，级别均指主体级别；含权债期限为行权期限  
资料来源： ，联合资信整理

