

信用评级公告

2023 9948

联合资信评估股份有限公司通过对“安逸花 2023 年第五期个人消费贷款资产支持证券”的信用状况进行综合分析和评估，确定“安逸花 2023 年第五期个人消费贷款资产支持证券”项下优先 A 档资产支持证券和优先 B 档资产支持证券的信用等级均为 AAA_{sf}。

特此公告

各

2023

		%	
A	112500.00	75.00	AAA _{sf}
B	15000.00	10.00	AAA _{sf}
	22500.00	15.00	NR
	150000.00	100.00	--

(1) 横 当 无 当
)2 即 撤) 3 NR——

/	/	/	/
	各		
/	各	/	/
		各	
		档	各
/			各
		各	
各		各	各
/	/		1
2			
额	/		
户		户	
2023	7	30	
2029	5	26	

2023 10 13

010-85679696
 010-85679228
 lianhe@lhratings.com

2
 17 100022

www.lhratings.com

1 (告 户

2 (/ 笔 充 告 笔 户

" " 2023
 " " "
 " "
 458178
 0.003%
 2.15%
 23.76%
 22.00%
 4.52%
 /
 A B
 " "
 " "
 2023
 A B
 AAA_{sf}

1.
 458178
 0.003%

2.15%
23.76%
22.00%
2.
/
A 25.00%
B 15.00%
3.
23.76%
22.00%

股 / 充 额

当充 额

股 充 额

股 各 撤 充

间

归 充 等

充 充

撤

股 各

归)

归 额 归 偿

动

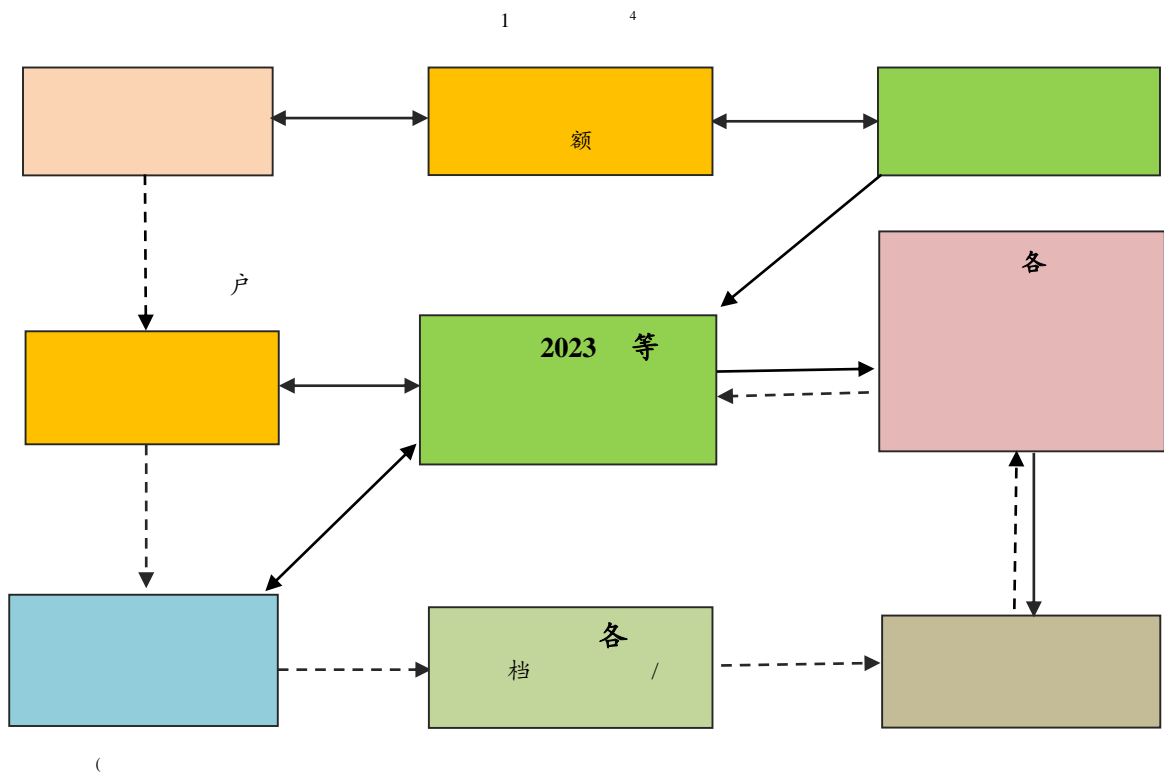


1

" 2023 " " " 2023

" " " " " " " " " " "

A B



2 /

A

" A " B

" B "

" "

A B "

" 5 6

00:00

4 (各 各 各 各) 各 各 各) 各 各)

5 (各 各 各 各) 各 各 各 各)

6 即 (各 各 各 各) 4. 即 2023 10 31 横 即 横 等 18 归 各 横

即 横 各 横 等 26 横 A 担 横 10 但 横 18 归 横

2023 11 1

		1	(%	
A	112500.00	75.00		2024/10/25	
B	15000.00	10.00		2024/11/26	
	22500.00	15.00	--	2026/5/26	
	150000.00	100.00	--	--	--

3

f

g

h

7

20

i

j

8

/

k

a

18

60

b

l

c

d

m

n

e

o

高

后

后

等 26

归

7 高 (

备

8 (

额

充

横 等 2

p

/

11 2 10:00

1 9:00

2

a 2024 5 31

b

c

d

e

3

5

±?

12

1 18:00

00:00

a

b

11 (即 横 各 等 26 归 横 横 高 横
10 后 后 等 26 横 归
12

13 ii

14 g

a

b

c

h

15 i

a

d

A

a

f

e

A

f

B

g

B

h

i

b

A

c

B

d

2

额 横

e

a

b

f

c

d

1

检 额 横

e

A

i

f

ii

A

g

B

h

B

i

j

13

BBB (a 告) b 告 即 担 AA AA 告 告 充 充 BBB

14

BBB BBB (a 告) b 告 即 即) c AA AA 横 即 告 告 横 即

15

a+b+c-d (a 撤) 撤 撤 c 撤 b 后



1 / 2 花

1 / /

25.00%
15.00%
2

23.76%

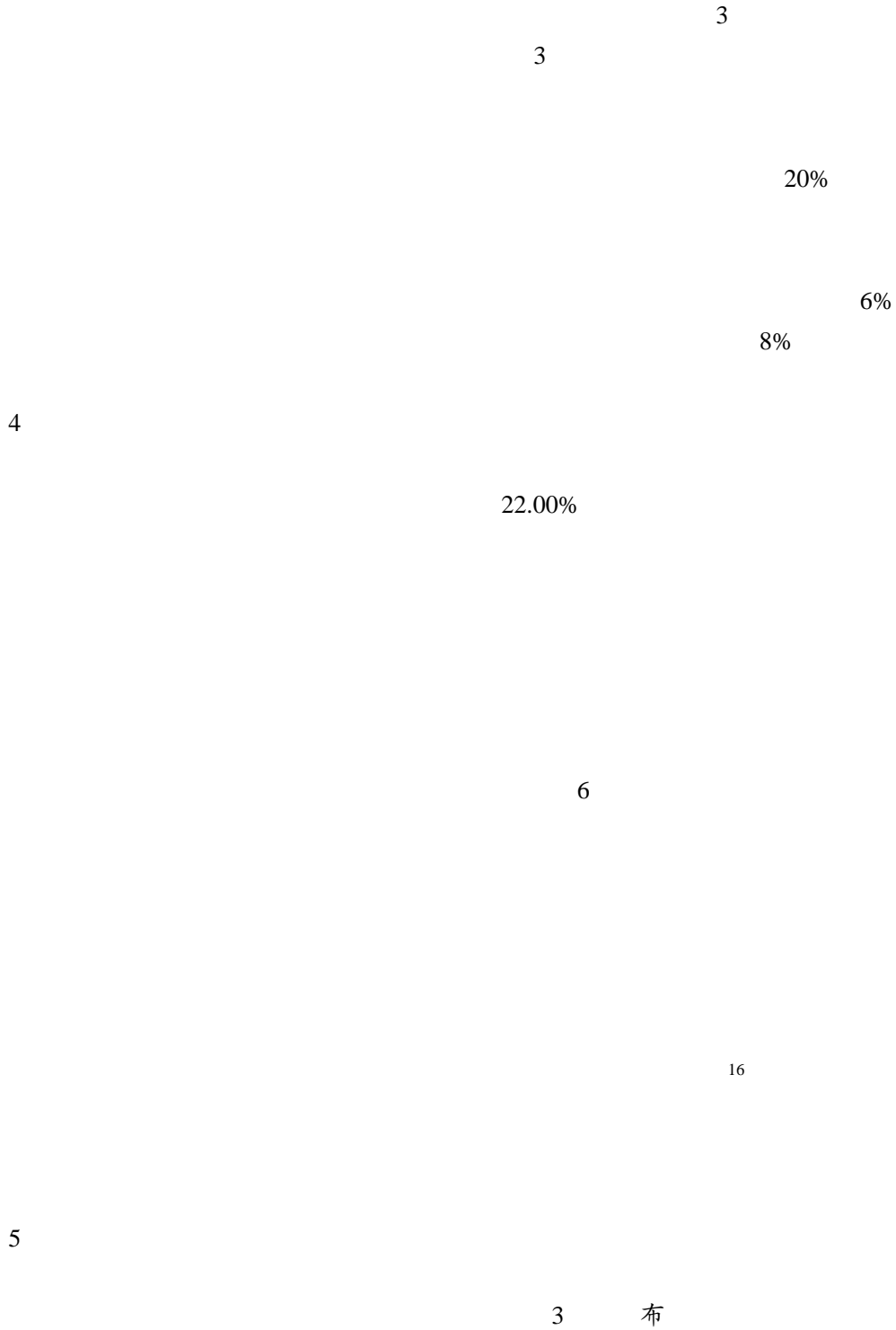
2023

4.52%

3

A

B



1 / / /
 / / /
 2015 6 15

2023 6 40.00
 40.00
 52 B2 4 8
 2022 665.10
 567.18 97.92 2
 2022 135.30
 17.88
 2023 6 " "
 676.73
 568.34 108.38 2023 1996 1 12 A 2000 12
 78.66 19
 13.46 600016 H 2009 11 26
 1988
 2023 6 437.82
 2022
 72556.73 4.36%
 66428.59
 " "

1.57%
146.85% 2.31%
12.69% 10.54% 8.90% 2023 1 6
715.39
247.47 2023 6
11.96

2004

QDII QFII

3 / /

6%

QFII

2016 36

QFII
10%



1. 称	2 称
	150000.00
	458178
	0.33
	5.00
	186789.87
	5.00
	0.41
	% 23.76
	% 24.00
	% 17.40
" "	10.53
90%	9.63
1	0.90
" "	12.00
	1.00
	33.39

(1 必 称
 即)
 2 称)
 3 = -)
 4 = 额 - 充 /365
 (

+ +

2.

5.00 0.003%
0.33

3 称 (备 %

2023 7 30
150000.00 458178



(2, 3]	7323	18378.29	12.25
(3, 4]	3608	12711.12	8.47
(4, 5]	3085	14575.72	9.72
	458178	150000.00	100.00

(高 即 () 即

[] 即

3.

550~850

4 称

(备 %

(550,650]	4235	1109.30	0.74
(650,750]	448610	147780.49	98.52
(750,850)	5333	1110.21	0.74
	458178	150000.00	100.00

(必

(

4.

20 40 73.71%

5 称

(备 %

[18, 20]	47146	3311.77	2.21
(20, 30]	268170	57249.63	38.17
(30, 40]	89426	53320.68	35.55
(40,50]	37929	27520.50	18.35
(50,60]	15507	8597.42	5.73
	458178	150000.00	100.00

(

5.

31

9.01%

1.00%

6 称

(备 %

	32845	13518.42	9.01
	33636	11734.71	7.82
	39362	10286.50	6.86
	30773	9830.33	6.55
	20182	9248.05	6.17
	30733	9059.15	6.04
	28497	7504.88	5.00
	20783	6815.78	4.54
	20078	6226.31	4.15
	13647	5855.21	3.90
	15240	5686.80	3.79
	16001	5586.32	3.72
	19079	4393.33	2.93
	12456	4316.93	2.88
	13727	4237.01	2.82
	13358	3811.67	2.54
	14276	3685.93	2.46
	11188	3599.01	2.40
	10853	3549.76	2.37
	9860	3544.18	2.36
	9980	2904.89	1.94
	9258	2706.41	1.80
	8705	2235.40	1.49
	4114	2050.17	1.37
	3785	1913.38	1.28
	4042	1834.00	1.22
	11720	3865.46	2.58
	458178	150000.00	100.00

(1.00% 即

6.

7 称

(备 %

	155950	48574.73	32.38

	93855	32654.63	21.77
	67323	25469.49	16.98
	62973	15683.94	10.46
	46341	15595.06	10.40
	14732	6250.74	4.17
	15843	5440.38	3.63



1

2019 1

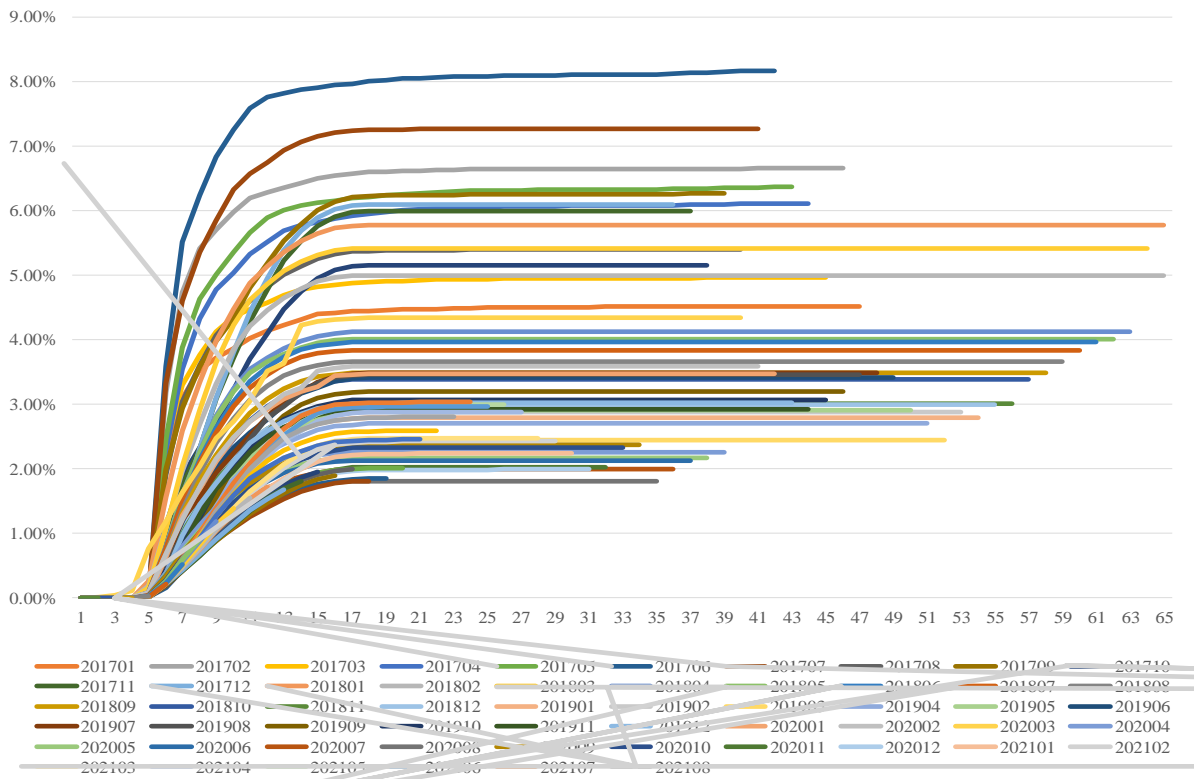
2023 5 53

2016 1 2023 5 89

90

17

2 称 90 即



(1. 1 31 额 2016) 90 即)合 即) 201701 2017 1 1 2017
 2. (2016 2016 撤 横 90

23.76%

2.15%

17 90 即 (90 / 等 i 90 即 = 等 i

13.42%

1

100.00%

12 布

	23.76%
	2.15%
	13.42%
	100.00%

22.00%

AAA_{sf}

AAA_{sf}

22.00%

AAA_{sf}

(

2

AAA_{sf}

4

1.00

2023

13 AAA_{sf} 必

布

%	23.76	2.15	13.42	100.00
	--	4	0	0
% /	--	5.50	50.00	45.00
	--	1.00		
%	22.00	11.81	6.71	55.00

(

4.30% 4.70%

A B

3.80% 4.20%

14 充 布

A	4.30% 3.80%+50bps

B	4.70%	4.20%+50bps
		3.26%
		0.075%

(购

2
AAA_{sf}

AAA_{sf}

AAA_{sf}

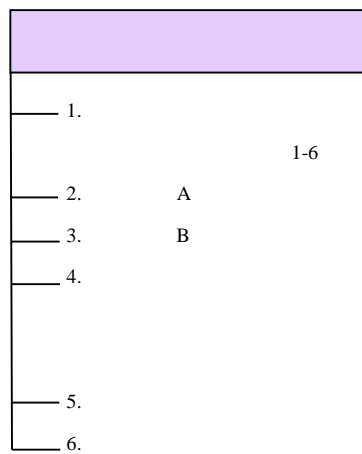
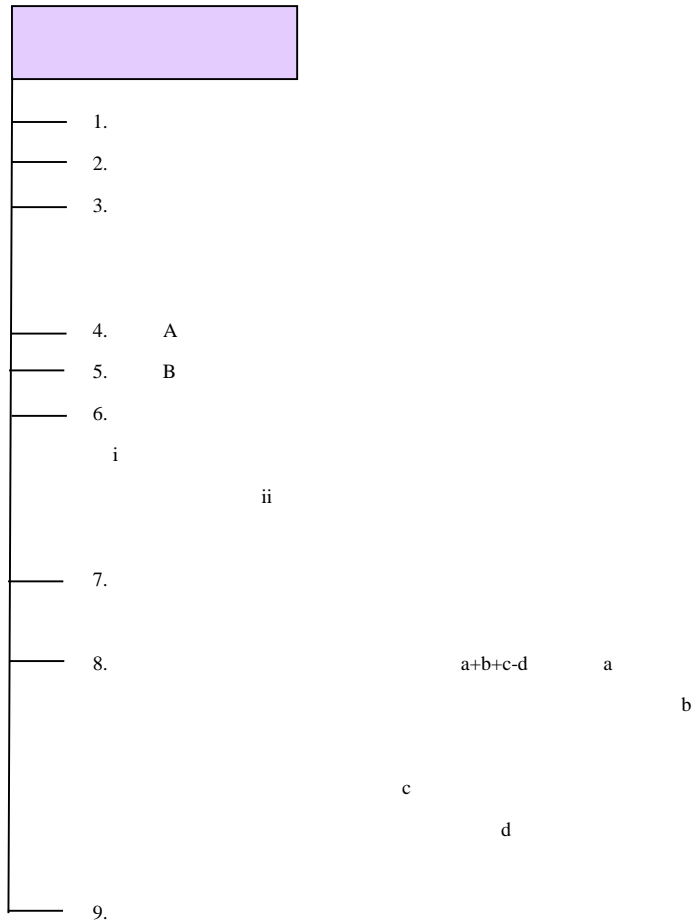
15 必 AAA_{sf} 归 (

--	--	--	--	--

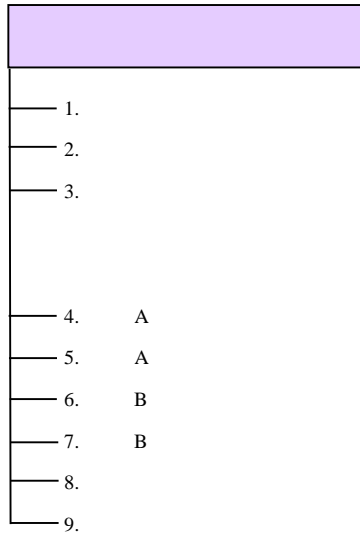
288717.83

--

1 检额



2 检额 横



a
b
c i

ii

d 8% 6%

e 30 b

f

g

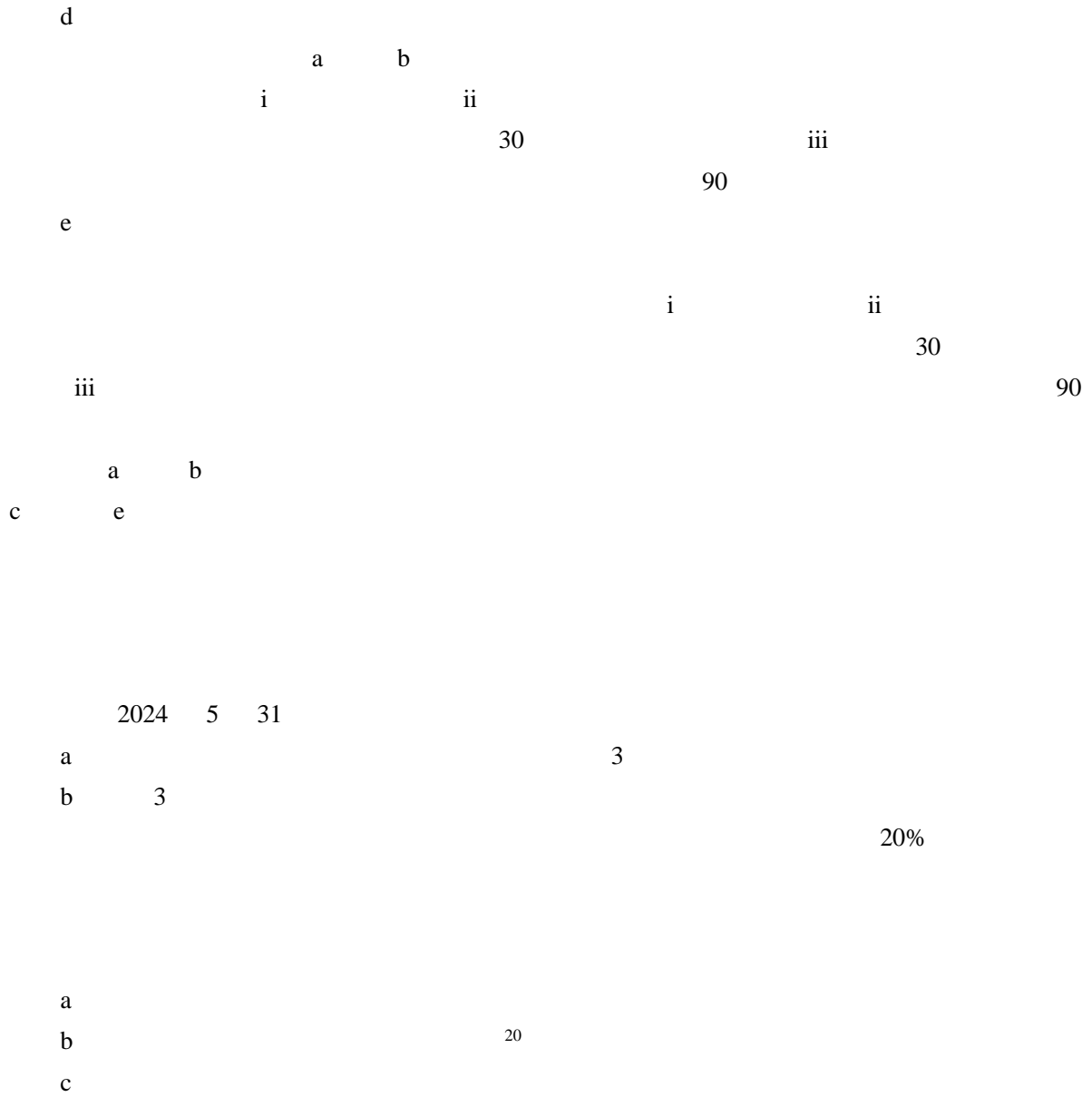
h

a d e h

a 5

b 7

c



²⁰

a) (A⁺)
 b) (BBB^{-ori})

B_{sf} CCC_{sf} CC_{sf} C_{sf} AAA_{sf} CCC_{sf} AAA_{sf} AA_{sf} A_{sf} BBB_{sf} BB_{sf} “+”“-”

AAA _{sf}	
AA _{sf}	
A _{sf}	
BBB _{sf}	
BB _{sf}	
B _{sf}	
CCC _{sf}	
CC _{sf}	
C _{sf}	

各
2023 等